

臺北市藝術才能資賦優異學生
113學年度第2學期

藝 術 護 照



臺北市府教育局
DEPARTMENT OF EDUCATION
TAIPEI CITY GOVERNMENT



臺北市資賦優異教育資源中心
Taipei Resource Center for the Gifted and Talented





使用說明



活動對象

經臺北市藝術才能資優鑑定通過之國民中小學藝術才能校本方案學生



活動目的

整合本市藝術教育跨界資源，鼓勵學生多元參與、探索及自主學習，提升藝術與文化涵養能力。

活動方式



1. 報名參與藝術課程或活動

依規定方式報名或自主規劃參加臺北市資優教育資源中心、指定單位或相關藝文單位辦理之藝術課程或活動。



2. 上傳學習心得及參與活動照片

於參與課程或活動後一週內上傳學習心得及參與活動照片至指定網址（格式不限，可以發揮創意創作）。



3. 核發藝術護照集點證明及獎勵

凡完成一項課程/活動學習心得及參與活動照片上傳者，可獲得藝術護照集點每次1點；114年7月11日（星期五）前以電子郵件頒發藝術護照集點證明，並依下表認證結果提供獎勵。



集點點數	獎勵頭銜	獎勵內容
1-6點	藝文鑑賞高手	榮譽卡1份
7點以上	藝文鑑賞達人	榮譽卡1份 + 神秘小禮物1份

啟用藝術護照，
一起來場藝術之旅吧！





藝 術 活 動



臺北市立交響樂團協辦

一、「交織的藝術饗宴」方案

◆ 活動說明

1. 各場次提供免費票券限量10張，每人至多索取2張。請依規定時間至報名網址線上報名及索票，聯絡方式務必填寫正確，依報名先後順序錄取。
2. 索票成功者，資優中心將於各場次報名結束後1日寄發e-mail通知，請學生於各場次音樂會活動當日，提早至現場票務中心出示「索票成功通知信」與「學生本人證件」取票。

◆ 活動時間、主題及地點

場次	活動時間	主 題	地 點
1	114.03.15 (六) 19:30~	【TSO名家系列】 沃爾夫、費蘭德斯與TSO	國家音樂廳
2	114.04.12 (六) 19:30~	【TSO 名家系列】 艾爾茲、李道特與TSO	中山堂中正廳
3	114.04.27 (日) 19:30~	【TSO 大師系列】 殷巴爾、杜梅與TSO	國家音樂廳
4	114.05.04 (日) 19:30~	【TSO 大師系列】 殷巴爾、特茲拉夫與TSO	國家音樂廳
5	114.05.16 (五) 19:30~	【TSO大師系列】 殷巴爾、韓在民與TSO	中山堂中正廳
6	114.05.25 (日) 19:30~	【TSO大師系列】 殷巴爾、陸逸軒與TSO	國家音樂廳
7	114.06.13 (五) 19:30~	【TSO名家系列】 坎布雷林、芭耶娃與TSO	國家音樂廳



活動詳細資訊，請逕至臺北市立交響樂團官方網站查詢
(<https://www.tso.gov.taipei/>)。



藝 術 活 動



臺北市立交響樂團協辦

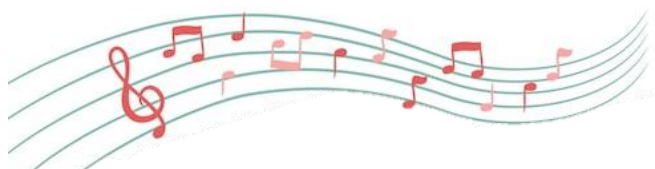
◆ 參與及集點方式

項目	說 明		QR code
報名方式	場次1	114.2.24(一)9:00至114.2.28(五)23:59止・自行線上報名 (報名網址： https://forms.gle/FFi95PsWP9LEiz7T8 或掃描右側QR code)	
	場次2	114.3.24(一)9:00至114.3.28(五)23:59止・自行線上報名 (報名網址： https://forms.gle/4mUk2s9iistkQZgd8 或掃描右側QR code)	
	場次3	114.3.31(一)9:00至114.4.4(五)23:59止・自行線上報名 (報名網址： https://forms.gle/qrvZE7Vhdxo8vEGv6 或掃描右側QR code)	
	場次4	114.4.21(一)9:00至114.4.25(五)23:59止・自行線上報名 (報名網址： https://forms.gle/bBqoxwPRxKaZ4FHh7 或掃描右側QR code)	
	場次5	114.4.28(一)9:00至114.5.2(五)23:59止・自行線上報名 (報名網址： https://forms.gle/rB68yemugApNNNxV9 或掃描右側QR code)	
	場次6	114.5.5(一)9:00至114.5.9(五)23:59止・自行線上報名 (報名網址： https://forms.gle/3e9rJmNeGActHaei8 或掃描右側QR code)	
	場次7	114.5.26(一)9:00至114.5.30(五)23:59止・自行線上報名 (報名網址： https://forms.gle/1wzMX6wxgKTCctCYA 或掃描右側QR code)	



集點方式

請於參與活動後1週內上傳學習心得及參與活動照片至指定網址
(網址：<https://reurl.cc/NblyxQ>或掃描右側QRcode)。





藝 術 活 動

二、「動感藝術體驗」方案

◆**活動說明：**透過音樂、美術及舞蹈等多元領域知名藝術家，帶領本市藝術才能資優學生從事跨領域探索體驗與實作活動，以培養學生跨域思考與創作能力，進而啟發個人創意天賦及深化美學素養。

◆**活動內容：**

日期	活動時間	主題		負責人/講師	地點
114.5.24 (六)	8:30	報到		資優中心教師	舞蹈空間舞蹈團門口
	9:00-10:30	即興音樂的交響		講師：臺北藝術大學舞蹈系 李宇鎔老師 助教：仁愛國中音樂班退休 張紀盈老師	舞蹈空間舞蹈團排練室
	10:30-12:00	感官與身體律動		講師：舞蹈空間舞蹈團 張琪武老師 助教：雙園國中舞蹈班 鄭怡苹老師	
	12:00-13:30	前往建國高中/午休		資優中心教師	建國高中紅樓2F 資優研討室
	13:30-16:30	立體空間的遊藝	A組	民族國小美術班退休 李秀珍老師	建國高中紅樓2F 資優研討室
			B組	光羽田藝術工作室 張郁田老師	

項目	說明	QR code
報名方式	114.4.21(一)9:00至114.4.25(五)23:59止，自行線上報名， 限額20名 ，依報名順序錄取。(報名網址： https://forms.gle/B8Ew8qC1V3db7nvUA 或掃描右側QR code)	
集點方式	請於參與活動後1週內拍照或掃描上傳學習單至指定網址（網址： https://reurl.cc/NblyxQ 或掃描右側QRcode）。	

延伸資源



三、「藝術自由行」方案-1

由藝術才能資優學生及家長依需求，自主規劃及參加相關藝文單位辦理之藝術活動，並於參與後1週內上傳學習心得及照片至指定網址：<https://reurl.cc/d1ympV> 或掃描右側QR code。



◆**活動說明：**為提供學生多元面向的藝術學習及豐富的美感經驗，提升藝術賞析知能。臺北市資賦優異資源中心提供展覽推薦主題，邀請學生走進展覽館，展開跨領域的美感探索之旅，並透過實地參觀，進一步學習作品的藝術理論與感受藝術精神。

◆活動內容：

地區	場次	活動時間	主題	地點
臺北市	1	113.12.3 -114.5.11	走揣・咱的所在 - 陳澄波百三特展	國立臺灣博物館
	2	113.12.21 -114.5.4	草間彌生的「軌跡」與「奇跡」—W Collection & More 1951-2005	國立臺北教育大學北師美術館
	3	114.1.10 -114.4.6	田中達也特展-大師眼中的微型組合	國立中正紀念堂
	4	114.1.7 -114.4.6	巨幅名作 2025-I	國立故宮博物院臺北院區
	5	114.1.10 -114.4.13	繪心寫意 -書畫裡的人情味	國立故宮博物院臺北院區
臺中市	6	113.12.13 -114.6.1	NENDO UOTLINES IN BETWWN	勤美術館
	7	114.1.18 -114.3.30	〈阿爾法聲林〉α-Forest	國立臺灣美術館
嘉義縣	8	114.5.31 -114.8.31	江戶浮世之美特展	國立故宮博物院南部院區
臺南市	9	113.12.5 -114.3.2	版畫浪潮：2024臺南國際版畫展	臺南市立美術館
高雄市	10	113.12.28 -114.6.15	故事・集：說說典藏	高雄市立美術館
	11	113.6.29 -114.8.31	親愛的動物們	高雄市立美術館

延 伸 資 源



三、「藝術自由行」方案-2

由藝術才能資優學生及家長依需求，自主規劃及參加相關藝文單位辦理之藝術活動，並於參與後1週內上傳學習心得及照片至指定網址：<https://reurl.cc/d1ympV> 或掃描右側QR code。



相關藝文單位

國家兩廳院

<https://npac-ntch.org/zh>

兩廳院文化生活

<https://www.opentix.life>

臺北市立交響樂團

<https://www.tso.gov.taipei/>

臺北市立國樂團

<https://www.tco.gov.taipei>

臺北市藝文推廣處

<https://www.tapo.gov.taipei/>

臺北表演藝術中心

<https://www.tpac-taipei.org/>

臺北流行音樂中心

<https://tmc.taipei/>

國家攝影文化中心

<https://ncpi.ntmofa.gov.tw/>

國立故宮博物院

<https://www.npm.gov.tw/>

國立臺灣博物館

<https://www.ntm.gov.tw/>

臺北市立美術館

<https://www.tfam.museum>

台北當代藝術館

<https://www.mocatapei.org.tw>

臺灣設計研究院

<https://www.tdri.org.tw/>

臺北國際藝術村

<https://www.artistvillage.org/>

北師美術館

<https://montue.ntue.edu.tw/>

KdMoFA

<https://kdmofa.tnua.edu.tw>