

教育部國民及學前教育署 函

地址：41341臺中市霧峰區中正路738之4號

聯絡人：顏慧宜

電 話：(04)3706-1515

電子郵件：e-p245@mail.kl2ea.gov.tw

受文者：國立臺北教育大學附設實驗國民小學

發文日期：中華民國112年8月16日

發文字號：臺教國署人字第1120101943號

速別：普通件

密等及解密條件或保密期限：

附件：如主旨及說明二 (0101943A00_ATTCH1.pdf、0101943A00_ATTCH2.PDF、0101943A00_ATTCH3.pdf、0101943A00_ATTCH4.pdf、0101943A00_ATTCH5.odt)

主旨：檢送113年度各醫院辦理「中央機關（構）員工一般健康檢查補助基準表」第一類人員及簡任第10職等或相當職等以上主管人員之健康檢查項目及收費標準一覽表各1份，轉請查照。

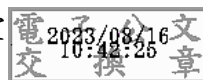
說明：

一、依教育部112年7月28日臺教人(五)字第1120073209號書函轉行政院人事行政總處112年7月24日總處給字第1124001293號函辦理。

二、檢附教育部書函及其附件影本各1份。

正本：各國立高級中等學校、各國立國民小學、國立成功大學附設高級工業職業進修學校

副本：本署人事室



依分層負責規定授權單位主管決行